

УНИВЕРСАЛЬНЫЙ ФЭН-КОЙЛ СЕРИЯ KWU

3 + 1-РЯДНЫЙ ТЕПЛОБМЕННИК, 4-ТРУБНАЯ СИСТЕМА

		KWU D/C 20HR	KWU D/C 25HR	KWU D/C 35HR	KWU D/C 45HR	KWU D/C 55HR	KWU D/C 70HR	KWU D/C 95HR	KWU D/C 120HR	KWU D/C 130HR	
Номинальный расход воздуха (выс./средн./низк. скорость вентилятора)	м³/ч	400 / 303 / 223	495 / 420 / 330	660 / 497 / 371	852 / 665 / 417	969 / 699 / 466	1249 / 865 / 687	1671 / 1105 / 791	2056 / 1669 / 959	2320 / 1834 / 1117	
Общая холодопроизводительность ¹	кВт	1,96	2,53	3,49	4,52	5,30	7,14	9,56	11,83	13,26	
Явная холодопроизводительность ¹	кВт	1,78	2,24	3,02	3,88	4,47	5,90	7,83	9,64	10,78	
Теплопроизводительность ⁴	кВт	1,61	2,06	2,82	3,63	4,25	5,73	7,59	9,35	10,43	
Расход воды (охлаждение)	л/с	0,08	0,11	0,14	0,18	0,20	0,26	0,34	0,49	0,53	
Падение напора воды (охлаждение)	кПа	2,00	3,60	5,98	10,08	13,04	23,54	39,78	74,68	90,62	
Расход воды (нагрев)	л/с	0,03	0,04	0,06	0,07	0,08	0,11	0,14	2,00	0,22	
Падение напора воды (нагрев)	кПа	0,29	0,52	0,89	1,49	1,96	3,61	6,16	11,37	13,83	
Теплообменник	Медная трубка	3/8" (9,52 мм) бесшовная медная трубка									
	Ребра	Алюминиевое оребрение									
Вентилятор	Тип	Центробежный, двухстороннего всасывания									
	Количество	шт	1	2	2	2	2	3	4	4	4
Двигатель вентилятора	Электропитание	В/Ф/Гц	220-240 / 1 / 50								
	Ступени	3 скорости									
	Количество	шт	1	1	1	1	1	2	2	2	2
Макс. потребляемая мощность	Вт	42	58	65	83	94	114	138	184	221	
	Уровень звукового давления ³	Выс./ Средн./ Низк.	дБ(А)	34/ 28/ 23	37/ 29/ 24	39/ 33/ 27	42/ 35/ 30	44/ 38/ 30	44/ 39/ 32	46/ 41/ 32	47/ 42/ 32
Подключение воды	Охлаждение	дюйм	3/4" FTP	3/4" FTP	3/4" FTP	3/4" FTP	3/4" FTP	3/4" FTP	3/4" FTP	3/4" FTP	3/4" FTP
	Нагрев (4-трубн.)		3/4" FTP	3/4" FTP	3/4" FTP	3/4" FTP	3/4" FTP	3/4" FTP	3/4" FTP	3/4" FTP	3/4" FTP
Вес нетто (с декоративным корпусом)		кг	18 (20)	19 (21)	21 (23)	23 (25)	24 (26)	34 (37)	37 (40)	45 (49)	48 (49)

Примечания:

¹ При следующих условиях: температура входящего воздуха: +27°C по сухому термометру, +19,5°C по мокрому термометру; температура воды на входе/выходе: +7 / +12 °C

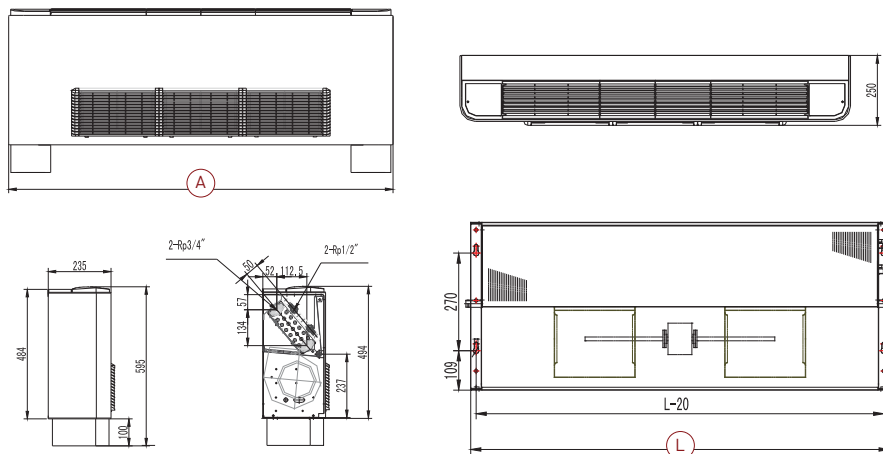
² При следующих условиях: температура входящего воздуха: +20°C по сухому термометру; температура воды на входе: +50°C (уровень расхода воды такой же, как в режиме охлаждения)

³ Измерено на расстоянии 1 м ниже центра фэн-койла

⁴ При следующих условиях: температура входящего воздуха: +20°C по сухому термометру; температура воды на входе/выходе: +70 / +60°C

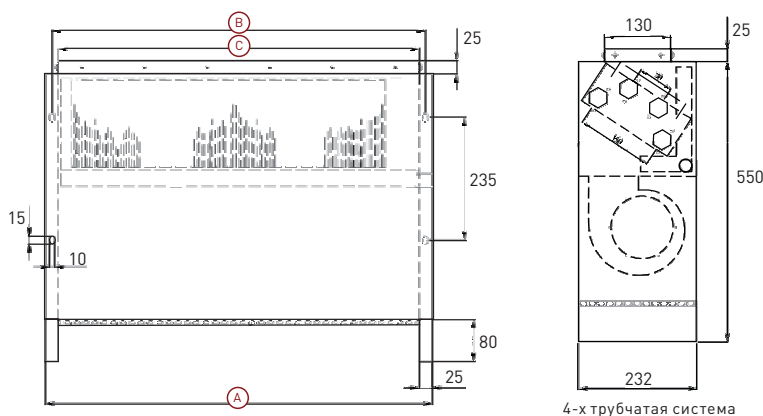


УНИВЕРСАЛЬНЫЙ ФЭН-КОЙЛ СЕРИЯ KWU



с корпусом

Модель	KWUD20HR	KWUD25HR	KWUD35HR	KWUD45HR	KWUD55HR	KWUD70HR	KWUD95HR	KWUD120HR	KWUD130HR
L	598	658	808	958	1008	1358	1508	1658	1808
A	858	908	1058	1208	1258	1608	1758	1908	2058



4-х трубчатая система

без корпуса

Модель	KWUC20CR	KWUC25CR	KWUC35CR	KWUC45CR	KWUC55CR	KWUC70CR	KWUC95CR	KWUC120CR	KWUC130CR
A	640	740	840	940	1070	1390	1590	1800	1900
B	614	714	814	914	1044	1364	1564	1774	1874
C	590	690	790	890	1020	1340	1540	1750	1850

Комплект декоративных ножек KWUD-FEET для установки фэн-койла вертикально, поставляется опционально

ПОДБОР РЕГУЛИРУЮЩЕГО КЛАПАНА

Модель	KWUD/C20	KWUD/C25	KWUD/C35	KWUD/C45	KWUD/C55	KWUD/C70	KWUD/C95	KWUD/C120	KWUD/C130
2-трубная система									
2-ходовой клапан	K2P2VP20U112								
3-ходовой клапан	K2P3VP20U112								
4-трубная система									
3-ходовой клапан	K4P3VP20U112H								

В комплект 2- или 3-х ходового клапана входит:

- 2- или 3-х ходовой клапан
- привод
- соединительные патрубки
- шаровой кран



Механический настенный термостат KWUMT2T; KWUMT4T

- режим охлаждения и нагрева (температура регулируется за счет управления клапаном)
- управление скоростью вентилятора (Выс./Средн./ Низк.)

